

Geo Graphics AS - vi lavede erosionskort for Vejle Amt, ferskvandsafdelingen – se vores hjemmeside for mere information.



Således kan det se ud når nedbør og storm eroderer det danske landskab: En stadig strøm af næringsstoffer og sediment i opløsning og suspenderet transport til åer og bække. Dette har konsekvenser for vandvejene og deres akvatiske liv, men også for os mennesker og for kommunen. Med forandringerne i klimaet, der finder sted i øjeblikket med stærkere vinde og hyppigere nedbørssituationer, kan man forestille sig, at sådanne hændelser bliver en hyppigere forekomst.

<http://www.erosion.geographics.no>

Optimér indsatsen for miljøet!



Reducér erosion fra landbrugsarealer og opnå bedre vandkvalitet

Geo Graphics AS

har folk med lang erfaring inden for erosions- og GIS-modellering, som er den sikreste måde at skaffe det nødvendige grundlag for at regulere og vejlede jordbruget

Kontaktinformation:

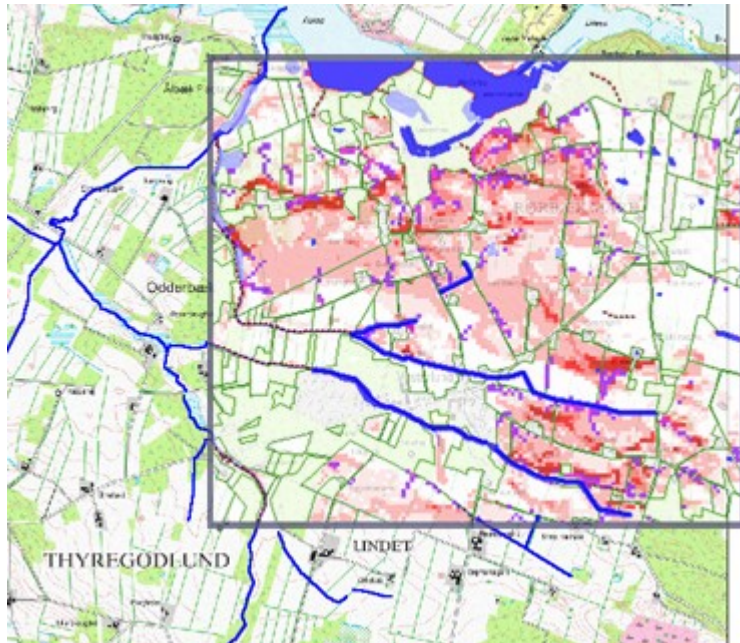
Besøg vores hjemmeside på <http://www.erosion.geographics.no> eller send epost til os.

Endvidere kan du henvende dig til

Margit Schacht på mas@geographics.no eller

Rodney Leek på Rodney@geographics.no Tlf +47 2269 0374

Det er blevet en vigtig kommunal opgave at overvåge miljøet bl.a. så næringsstofftab til ferskvand undgås, og vandkvaliteten bliver opretholdt. Dette er også en central målsætning for EU. Specielt i forbindelse med implementeringen af det nye Vandrammedirektiv er der øget fokus på, hvordan vores adfærd (specielt landbrugets) påvirker vandmiljøet, og der er behov for at målrette indsatsen, så vi på den mest praktiske, bæredygtige og økonomiske måde undgår at forurene vores vandveje og naturfølsomme områder.



Her vises et kort-grundlag fra et område i Vejle Amt, hvor en erosionsmodel blev brugt til at finde arealerne med den største erosions-risiko. I rammen ses modelleringsresultatet, som blev lagt ovenpå kortgrundlaget. Dette produkt gav amtets fagfolk anledning til at vejlede landmænd i valg af de afgrøder og metoder, der giver mindst muligt næringsstofftab på de enkelte arealer. Dette får man ikke frem med GIS alene. Det er absolut nødvendigt med fagkundskab inden for rumlig modellering også - **og det har vi.**

Det er vanskeligt at spå udstrækningen af erosion, og kommuner er ofte dårligt rustet til at kunne foretage det nødvendige omfang felt-observationer. Desuden foretages observationer ofte først efter skaden er sket. Erosion skal simuleres med computermodellering ved at bruge jordkort, GIS, klimatiske parametre og kendte modelleringsprincipper, hvis man skal fremstille et fornuftigt grundlag. **Det er ikke muligt at opnå et godt resultat med GIS alene - d er skal noget mere matematik til!**

Hvorfor bruge netop os til disse opgaver? Det er et spørgsmål om behov og kompetence. Erosion er et komplekst emne. Den risiko, som et areal indebærer, beregnes ud fra mange faktorer, såsom klima (evt. klimaændring), jordbund, tekstur, hældningsgrad og længde, afgrøde, igangsatte tiltag og ikke mindst "routing" eller transportmodellering for arealet. Meget af dette er matematisk iterative processer, som kræver høj kompetence:

- Vi har en unik kombination af erfaring på PhD niveau og kompetence i geomatik, hydrologi, matematisk modellering, erosionsprognose og remote sensing
- Vi har mange års forskningserfaring i feltet med projekter fra Danmarks JordbrugsForskning, Nordisk Ministerråd, Jordforsk og NIJOS (som kortlægger erosionsrisiko i Norge)
- Vi kan beregne den nødvendige klimatiske erosivitet for jeres egen kommune baseret på historiske nedbørsdata og de globale klimacirkulationsmodellers prognoser for fremtiden
- Vi kan levere hele processen fra landkort gennem digitalisering, beregning og digital eller papirfremstilling af det endelige resultat

Kort fortalt, det er vigtigt at udpege risikoområder fordi:

- Lovgivningen kræver handling for at beskytte naturområder (Habitatdirektivet, Natura 2000, Vandrammedirektivet, etc.)
- Klimaet ændres, og vi får flere og kraftigere nedbørssituationer
- Risikopotentialt varierer afhængig af lokale forhold og naturpåvirkninger
- Det er vigtigt at målrette indsatsen hvor det bedst kan betale sig
- Rent vand for alt og alle bør være en naturlov
- Rent vand fremmer biodiversitet